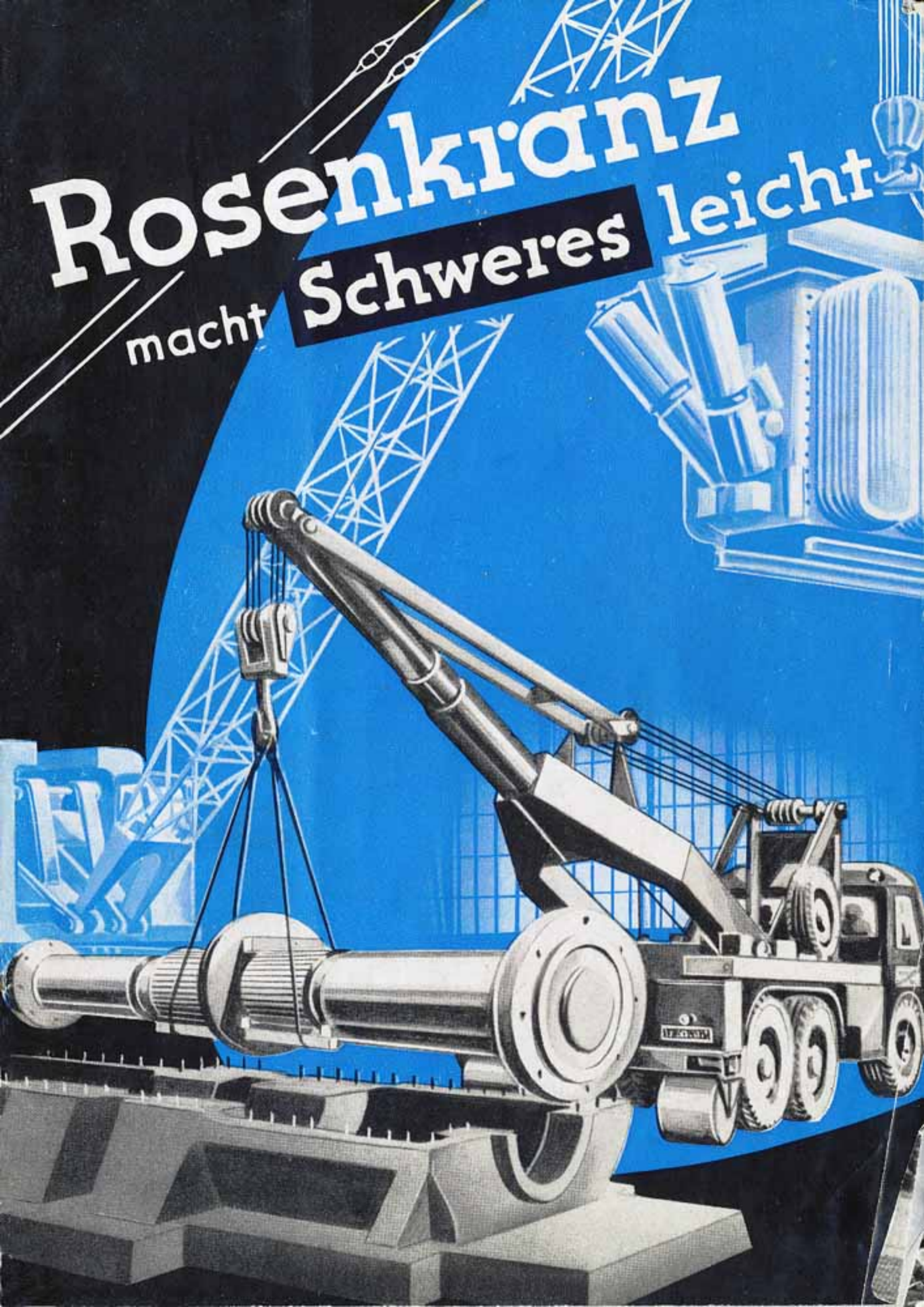


# Rosenkranz

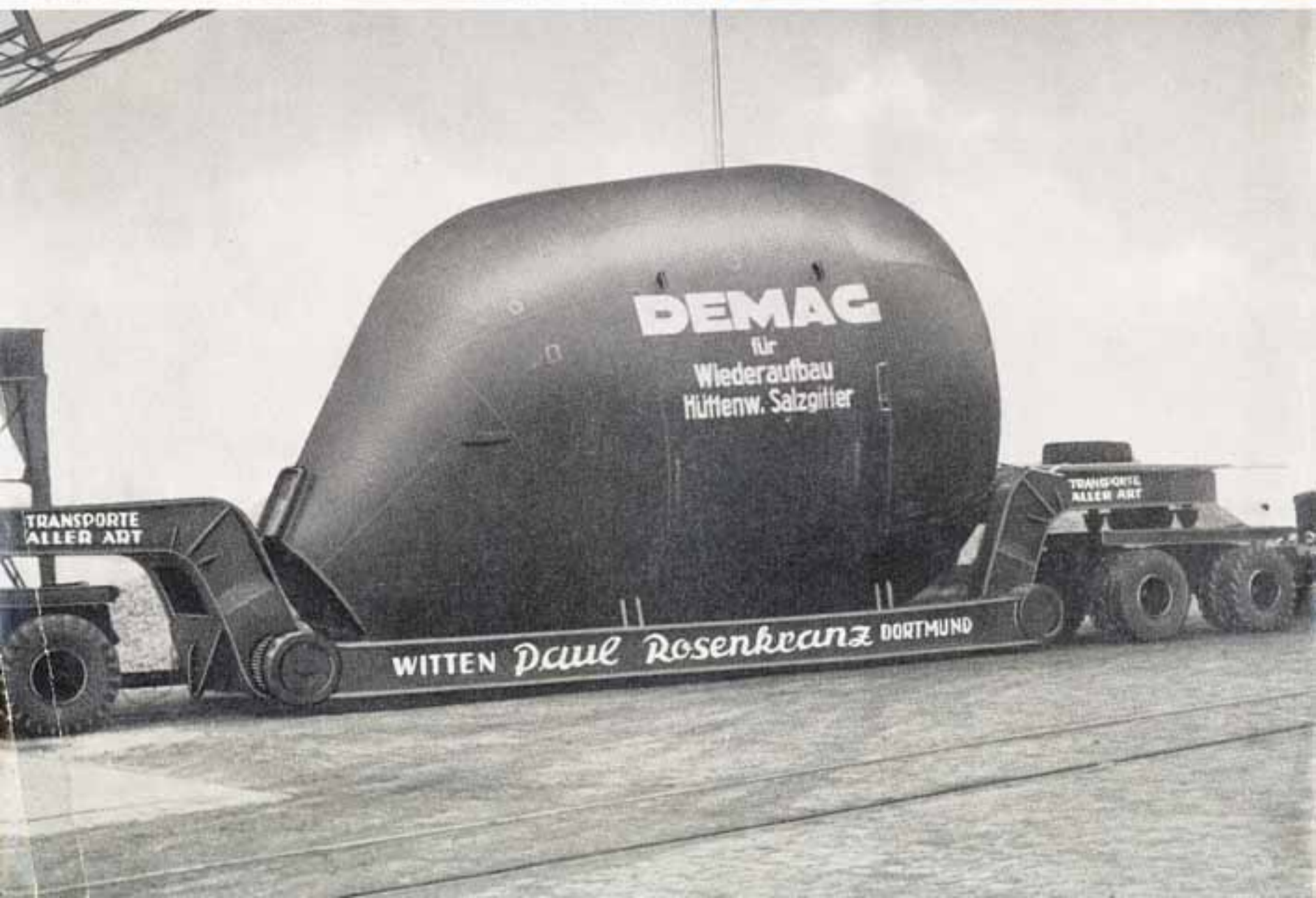
macht **Schweres**

leicht





◁ Konverter, 65 t, 5700 mm  $\Phi$ , auf Tieflader mit seitenverstellbaren Trägerwangen, die es ermöglichen, die Bodenfreiheit unter dem geladenen Gut zu bestimmen. Hindernisse während der Fahrt (Unterführungen oder Fahrbahnwellungen) werden durch hydraulisches Heben oder Senken überwunden.



**Zeit sparen – schneller bauen**

**und nicht zuletzt**

**auch wirtschaftlicher –**

**das sind die Ansprüche**

**unserer schnellebigen Epoche!**

**Diesen Forderungen dient**

**unser umfangreicher Kranpark –**

**darunter viele modernste**

**vollautomatische Geräte**

**bis zu 50 t Hubkraft und bis**

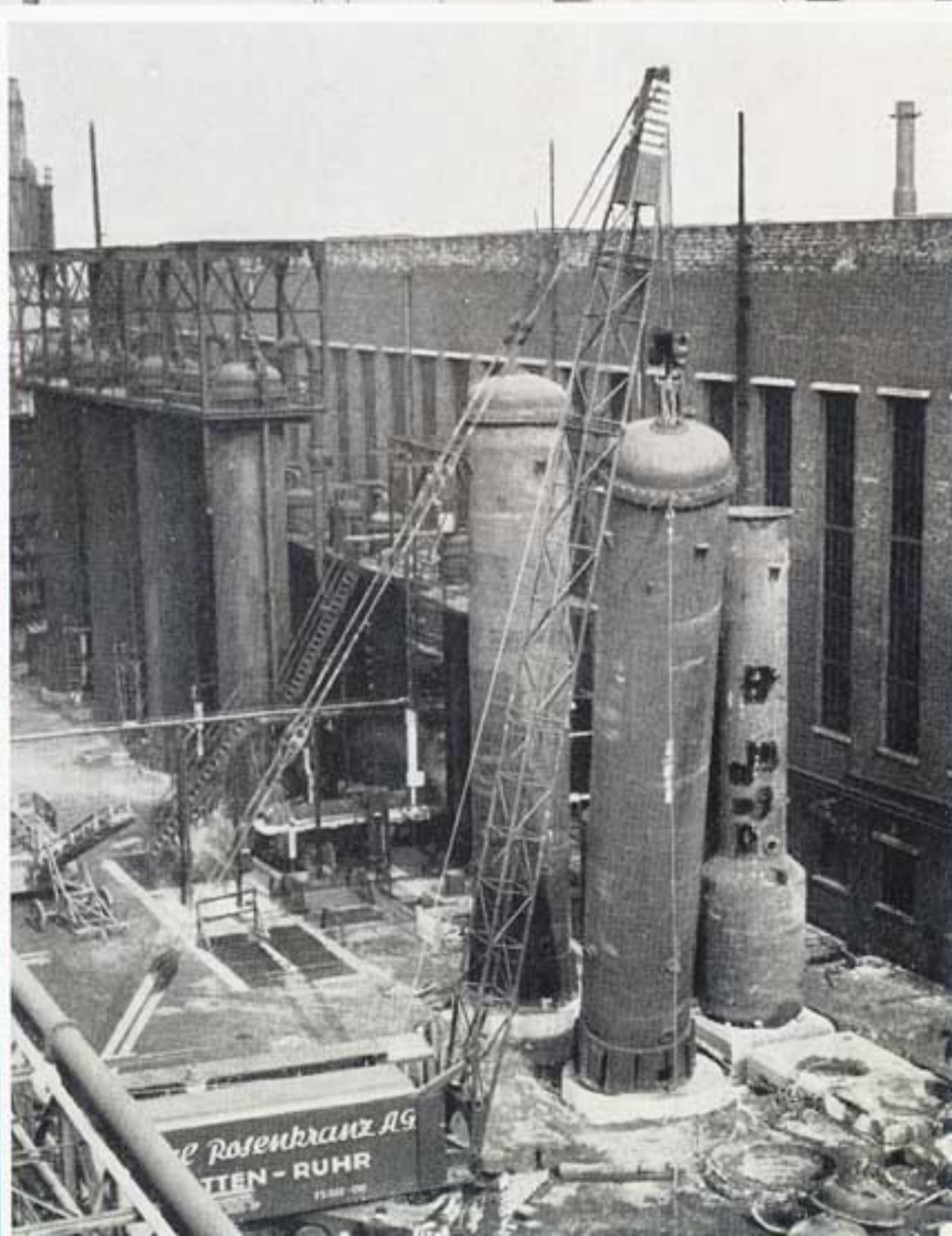
**35 m Hakenhöhe**

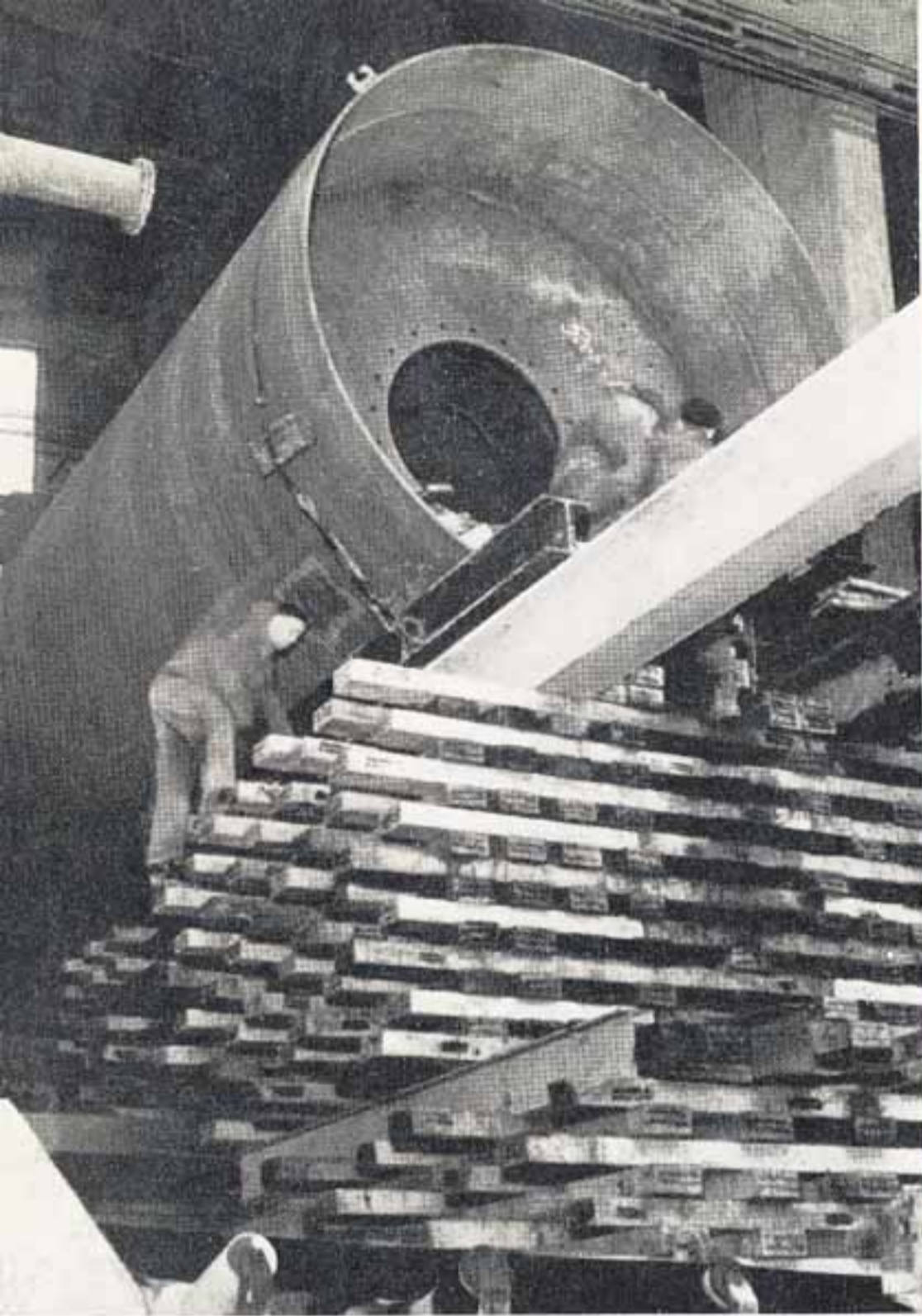
***Rosenkranz***  
**macht Schweres leicht**



Montage einer Gichtgasleitung, 2000 NW.  
Rohrschüsse bis 50 m lang und bis 35 t schwer.

Aufstellen eines Benzolwäschers, 48 t,  
Länge 16 m.





Steinwäsche, 70 t – Einbringen in die Aufbereitung eines Kalksteinwerkes über die laufenden Förderanlagen hinweg – und hydraul. Absenken auf die 4 m tieferliegenden Fundamente – eine meisterhafte „Parterre-Arbeit“, bei der jede Betriebsunterbrechung vermieden wurde!

Fahrkapitäne sind hier nötig.

Zweiarmtraverser, 37 t, beim Transport über 18 % Gefälle bis auf die vierte Sohle eines Steinbruchs, 104 m unter Niveau.



Die Parterre-Arbeit ist die klassische Disziplin des Schwertransportes. In ihr tritt der Mensch der ungeheuren Masse des Gewichts und der ins Riesenhafte gewachsenen Dimensionen unmittelbar gegenüber, um sie über alle Standortsschwierigkeiten hinwegzuheben oder millimetergenau auf die Fundamente zu setzen.

Rosenkranz-Transporte bedeuten die Sicherheit, die man bei der Bewegung und bei dem Aufbau wertvoller Schwergüter immer fordern sollte.

**Rosenkranz**  
macht **Schweres** leicht



▲  
Abheben einer Ruhr-  
brücke, 60 m lang, 45 t,  
in einem Stück.


Nach dem Abheben  
wurde die Brücke mittels  
Seilwinden im komplet-  
ten Zustand auf Land  
gezogen.

▶  
Aufrichten eines Presse-  
körpers, 52 t, innerhalb  
einer Werkshalle.






**Walzenständer, 153 t,  
auf Spezialanhänger  
mit 54 Rädern.**


**Transformator, 90t, auf spe-  
ziell für Trafos gebautem  
Anhänger.**

**Papierglättezyylinder, 60 t,  
5000 mm  $\phi$ , auf weiter  
Reise, die vorherige Streck-  
kenprüfung und viele Um-  
wege erforderte.**






**Alle**

**Montage-, Lade- und  
Transportarbeiten**

**Montieren, Demontieren,  
Aufladen, Abladen, Transportieren**

**in einer  
leistungsfähigen Hand.**

**Das ermöglicht  
kürzeste Fristen und  
niedrigste Gesamtkosten**

***Rosenkranz***  
**macht Schweres leicht**

Verladung  
mit unserem  
50-t-Kran.



Transport eines  
Propangasbehäl-  
ters, 55 t, 17,5 m  
lang, 3700 mm  $\phi$ ,  
aus dem Revier  
nach Kiel.

Entladung  
und Absetzen  
ins Schiff  
mittels  
Schwimmkran.





Ausschnitt aus dem  
 Aufbau der 2. Euro-  
 päischen Werkzeug-  
 maschinen - Ausstel-  
 lung Hannover.  
 Insgesamt 12 000 t  
 schwerer u. schwer-  
 ster Maschinen wur-  
 den durch uns in bei-  
 spiellos kurzer Zeit  
 transportiert u. unter  
 Einsatz unseres gro-  
 ßen leistungsfähi-  
 gen Kranparks auf  
 ihre Stände ge-  
 bracht.

Aufstellen eines  
 Obeliskens, 29 t,  
 30 m hoch, mittels  
 50-t-Kran auf dem  
 Freigelände in  
 Hannover.

**Unsere Kranfahrzeuge  
leisten wertvolle Hilfe  
beim Auf- und Abbau  
vieler Messen.**

**Auch auf dem  
Freigelände besteht  
kein Hindernis mehr,  
schwerste Stücke  
zur Schau zu stellen.**

## Unsere Männer und Geräte waren dabei:

Europäische  
Werkzeugmaschinen-Ausstellungen:  
HANNOVER · PARIS  
BRÜSSEL · MAILAND

Achema, FRANKFURT/MAIN  
Industriemesse HANNOVER  
LEIPZIGER Frühjahrsmesse  
Drupa DÜSSELDORF  
Bergwerks-Ausstellung ESSEN  
Schweißen und Schneiden ESSEN  
Kunststoff-Ausstellung DÜSSELDORF  
Internationale Automobilausstellung  
FRANKFURT/MAIN  
Internationale Verkehrsausstellung  
MÜNCHEN u. a.

*Rosenkranz*  
macht **Schweres** leicht

**Transport einer Turbinenwelle, 55 t, auf dem Messegelände in Hannover.**



**Aufrichten einer Maschinengrundplatte (Kurbelwellengehäuse), 40t, und Aufsetzen auf das Fundament eines Standes der Industriemesse Hannover.**



Ein schwerer Lkw. – mit einer Brücke in den Fluß gestürzt – wird freischwebend auf die Fahrbahn gehoben.

Anschließend wird auch die Betonbrücke in einem Stück an Land gesetzt.

Dampflok, morgens von einer Schlackenhalde abgestürzt, befindet sich mittags bereits wieder auf dem Gleis.

**B e r g u n g**  
**schwerer Lasten**  
**ohne Bergungsschäden**  
**mit Geräten großer Leistung –**  
**das kommt**  
**dem Auftraggeber**  
**und dem Versicherungsträger**  
**gleichermaßen zugute.**

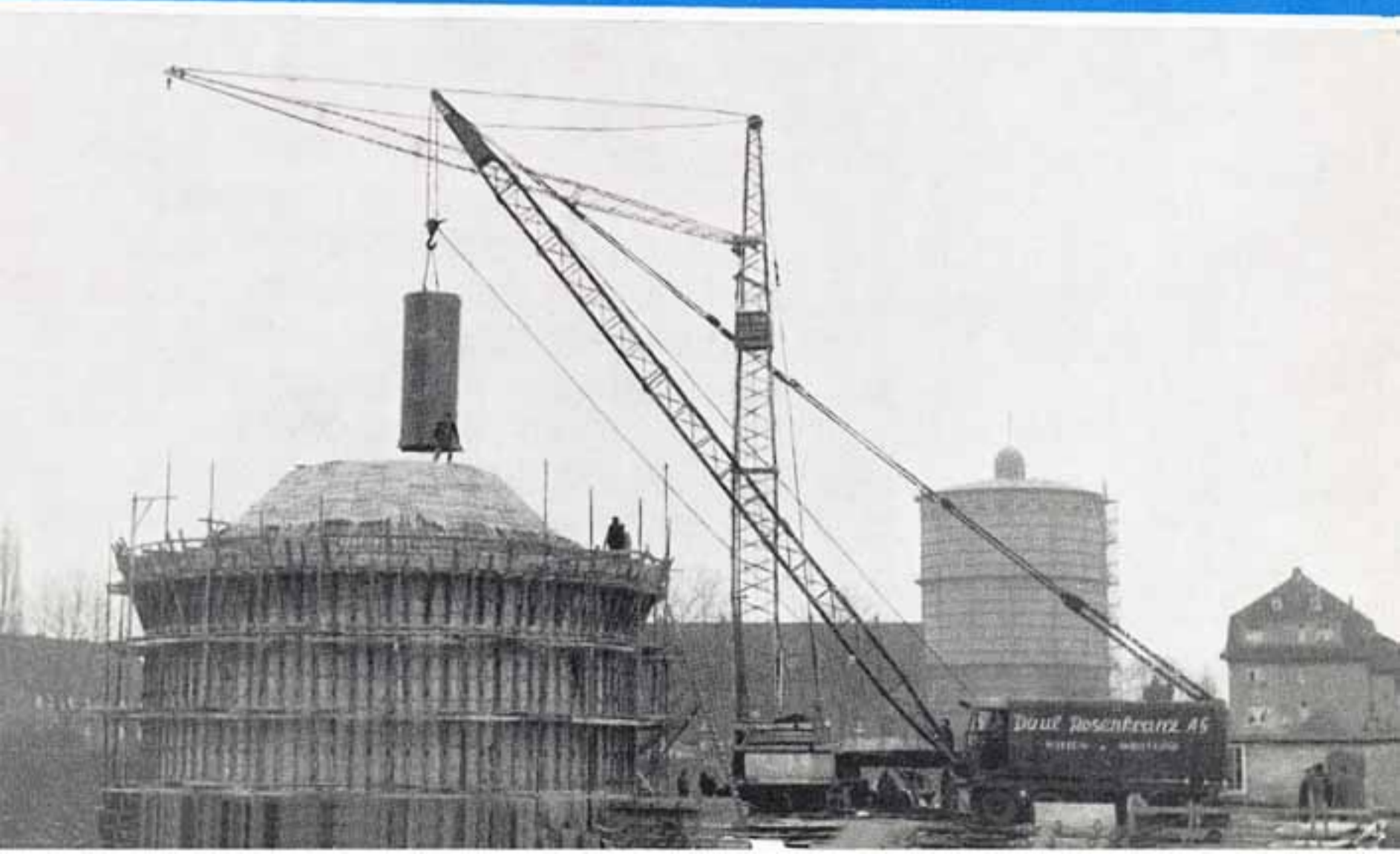
***Rosenkranz***  
**macht Schweres leicht**





**KURZER MAST:** Umladen eines Transformators, 42 t, mit unserem 50-t-Kran.

**LANGER MAST:** Einbringen eines Heizzylinders, 6 t, in einen Faulgasentwickler. Die Mastauslage ist einmalig für einen Fahrzeugkran.





◀ Auflegen einer Kranbrücke, 32 t, auf die Kranbahn.

Unser 50-t-Kran bei der Montage einer Doppelkranbahn. Aufstellen der Stützen und Auflegen der Kranbahnträger bis 26 m über Niveau – Einzelgewichte bis 34 t.



Auch im

## Spannbeton-Hochbau

verkürzen unsere modernen

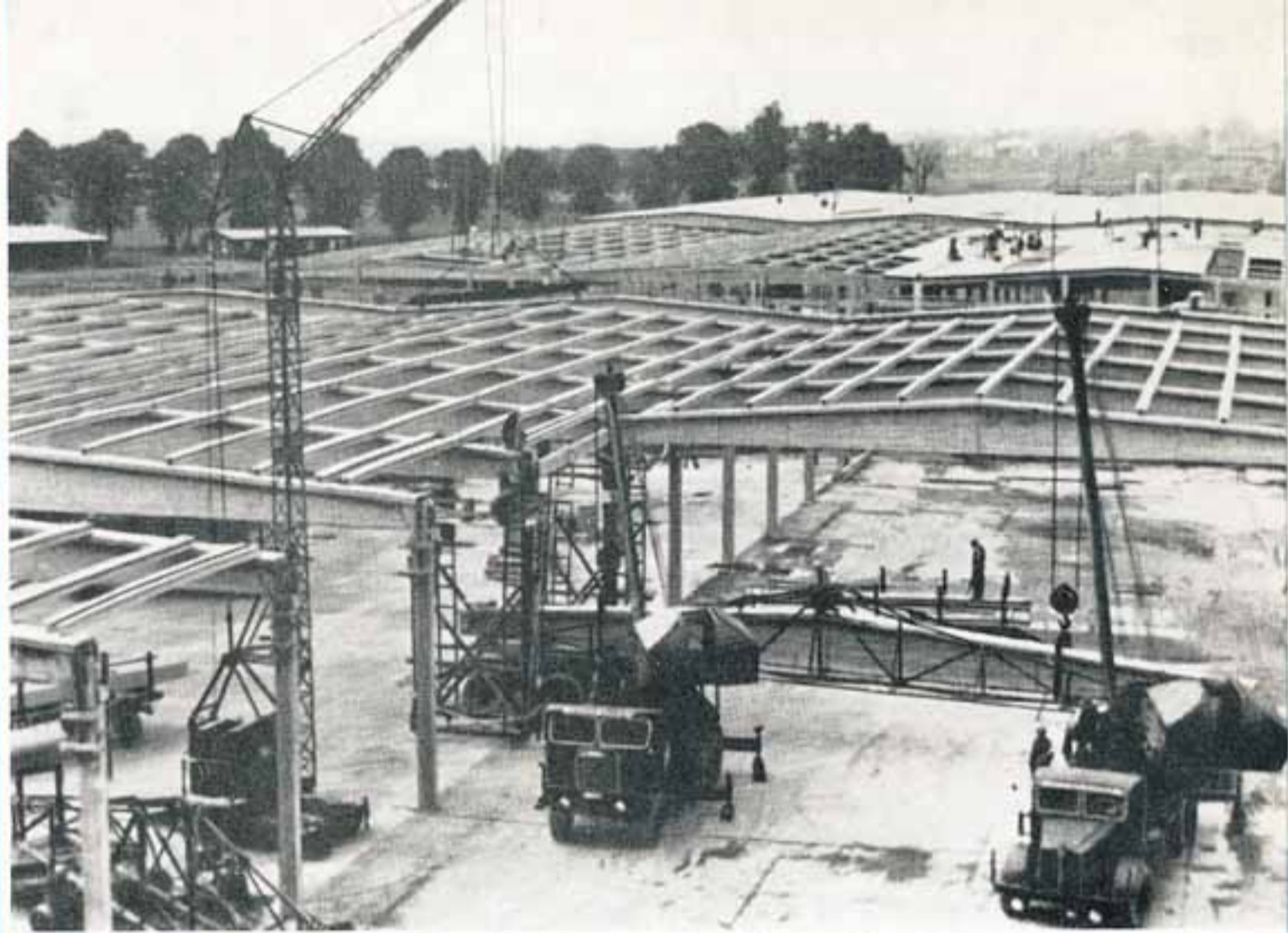
Kranfahrzeuge

die Montagedauer

auf einen Bruchteil

der bisher benötigten Zeit.

**Rosenkranz**  
macht **Schweres** leicht



△  
Errichtung einer Halle in Spann-  
beton. Aufstellen der Stützen,  
Auflegen der Binder und Pfetten  
innerhalb weniger Tage.

Auflegen von Spannbeton-  
bindern im Gewicht von 17t.

▽





▲  
Sulfitkocher, 40 t, 12 m lang,  
5300 mm  $\phi$ , auf kürzester Stra-  
ßenstrecke zum Dortmund-Ems-  
Kanal befördert und dort am  
freien Kanal mit unserem 50-t-  
Kran umgeschlagen.

▼  
Umschlag einer Kranbrücke, 45 t,  
aus Binnenschiff auf Rosenkranz-  
Spezialanhänger im Dortmunder  
Hafen.



Mit dem Fortschritt wachsen  
die Dimensionen! Wo Schiene  
und Straße nicht mehr ausreichen,  
hilft der Wasserweg - aber es fehlt  
an leistungsfähigen Umschlaganlagen  
in der Nähe der Produktionsstätten.  
Auch hier helfen schwere Straßenkräne, die  
ihren Standort nach Bedarf wechseln können

**Rosenkranz**  
macht **Schweres** leicht



8 Waggonladungen  
Brückenträger, 28 m lang,  
16 t Einzelgewicht, von 3 Uhr  
morgens bis 16 Uhr nachmittags ent-  
laden, zur Baustelle transportiert und mit  
zwei unserer modernsten Fahrzeugkräne auf die Pfeiler gelegt – das ist eine  
Leistung, die sowohl dem öffentlichen Verkehr durch nur kurzzeitige Streckensperre  
als auch den Baugesellschaften durch wertvolle Zeitersparnisse große Vorteile bringt.

Transport eines Riesenbehälters, 8 m  
Durchmesser, 10 m Höhe, auf  
zwei nebeneinander gekop-  
pelten Spezialanhängern  
mit zusammen 48  
luftbereiften  
Rädern.





Schwertransporte  
und Kranarbeiten  
bedeuten Verantwortung für Mensch,  
Betrieb und Umwelt. Planen Sie solche verantwortungsvollen Arbeitssituationen stets zusammen mit Rosenkranz, denn mit Rosenkranz transportieren Sie sich sicher und mit echter Wirtschaftlichkeit.

**PAUL ROSENKRANZ**

AKTIENGESELLSCHAFT

WITTEN-RUHR · RUF S.-NR. 3555 · FS-NR. 08 22 110

Neue FS.-Nr. 0822 915.